



Mars à juin 2026

Centre social municipal  
La maison des Part'Âges  
Louis-Girerd

## LE LIEN ENTRE TOUTES LES GÉNÉRATIONS

Plus qu'un simple lieu d'activités, la Maison des Part'Âges est un véritable espace de vie, d'échanges et de lien social, au cœur du Plessis-Robinson. Son engagement : faire de chaque habitant un acteur de la vie collective, quel que soit son âge, son parcours ou ses besoins.

Au fil des saisons, la Maison des Part'Âges devient un lieu où les générations se rencontrent et se croisent, où le partage et la transmission prennent tout leur sens. Les plus jeunes côtoient les plus expérimentés, les idées se mélangent, les savoirs se transmettent et les projets se construisent ensemble. Ce programme en témoigne : ateliers créatifs, sorties culturelles, projets citoyens, accompagnement à la parentalité, temps festifs... Autant d'opportunités pour s'ouvrir, échanger et créer des liens dans un esprit de convivialité et de bienveillance.

Il est important de saluer le dévouement des équipes et des nombreux bénévoles, qui font vivre chaque jour cette maison et les valeurs qu'elle porte. Que cette saison soit riche en rencontres, en initiatives collectives et en moments de partage, renforçant le lien entre toutes les générations et la vitalité de la ville.

## Sommaire

<b>Les permanences</b>		<b>Jeunes 2.0</b>	<b>p. 7</b>
<b>d'accès aux droits</b>	<b>p. 3</b>	<b>D'osons la parentalité</b>	<b>p. 10</b>
<b>Les services</b>	<b>p. 4</b>	<b>Seniors</b>	<b>p. 13</b>
<b>L'accueil</b>	<b>p. 4</b>	<b>Événements festifs</b>	<b>p. 14</b>
<b>Un accompagnement social</b>	<b>p. 4</b>	<b>Solidarité et citoyenneté</b>	<b>p. 15</b>
<b>La réussite éducative</b>	<b>p. 5</b>	<b>Développement durable</b>	<b>p. 16</b>
<b>Les initiatives des adhérents</b>	<b>p. 6</b>	<b>Bien-être</b>	<b>p. 18</b>
		<b>Informatique</b>	<b>p. 21</b>
		<b>Convivialité</b>	<b>p. 23</b>
		<b>Ateliers créatifs</b>	<b>p. 25</b>

# Centre social municipal, La Maison des Part'Âges

## > PERMANENCES D'ACCÈS AUX DROITS



Le Centre social municipal vous accueille gratuitement sur diverses permanences d'accès aux droits ou vous oriente au mieux selon vos demandes.

### **G.E.R.M.A.E**

Accueil destiné à des personnes ayant peu ou pas été scolarisées durant leur enfance, ou ayant suivi une scolarité sans maîtriser le français. L'objectif est de leur fournir les compétences linguistiques nécessaires pour mieux comprendre et utiliser la langue française, à l'oral comme à l'écrit.

Le lundi et mardi de 9h à 12h

Le vendredi de 9h30 à 12h30

Responsable locale : Catherine Dubruc

Sur rendez-vous 06 24 26 48 71

catherine.dubruc@gmail.com

### **LUNDI**

#### **Conciliateur de justice**

Le conciliateur de justice permet de résoudre un litige à l'amiable, rapidement et gratuitement, afin d'éviter une procédure. La démarche est obligatoire pour les conflits civils de moins de 5000 €. Elle concerne notamment les litiges de voisinage, de consommation, de logement ou d'impayés. En cas d'accord, celui-ci peut être homologué par un juge.

De 9h30 à 12h ou de 14h à 17h sur rendez-vous et selon planning du mois. 01 46 01 51 74

### **MARDI**

#### **Centre d'Information des Droits des Femmes et des Familles (CIDFF)**

Un juriste répond à vos questions concernant le droit de la famille et le droit du travail.

De 9h à 12h sur rendez-vous. 01 46 01 51 74

### **Médiation familiale**

La Médiation familiale est une solution de règlement amiable de conflits familiaux (séparations et divorces, gardes d'enfants, successions, etc.). Elle se met en place avec l'accord des deux parties de leur propre initiative ou à la demande d'un juge.

De 9h à 12h sur rendez-vous. 01 46 44 71 77

### **CRESUS**

L'association reçoit toutes les personnes faisant face à des problèmes financiers, quels que soient leurs revenus. Elle recherchera avec vous toutes les solutions possibles pour rétablir votre budget à l'équilibre.

De 9h à 12h et de 14h à 17h sur rendez-vous. 01 46 01 51 74

### **Association Valentin Haüy**

Elle apporte une aide aux personnes déficientes visuelles et déploie un grand nombre de services et d'actions afin de :

- Défendre leurs droits ;
- Assurer leur formation et l'accès à l'emploi ;
- Restaurer et développer leur autonomie ;
- Promouvoir l'accès à l'écrit ;
- Proposer des activités culturelles, sportives et de loisirs accessibles.

De 14h à 16h, les 2<sup>e</sup> et 4<sup>e</sup> mardis du mois, sans rendez-vous

### **Avocat**

Permanence pour des questions relatives au droit de la famille.

De 18h à 19h sur rendez-vous et hors vacances scolaires. 01 46 01 51 74

# La Maison des Part'Âges

## MERCREDI

### **UFC Que choisir**

Consultation pour tenter de résoudre les problèmes courants des consommateurs et les litiges entre particuliers et professionnels : garantie, SAV, défauts d'information, résiliation, assurance, banque et organisme de crédit.

De 15h à 17h, le 4<sup>e</sup> mercredi du mois sur rendez-vous. 01 46 01 51 74

## JEUDI

### **CRAMIF**

Une permanence d'une assistante sociale spécialisée en assurance maladie.

De 9h à 12h sur rendez-vous au 36 46

## VENDREDI

### **France Alzheimer**

Offrir une écoute aux familles en difficulté face à cette maladie. Rompre la solitude par la création de groupes d'entraide. Déramatiser en échangeant les expériences personnelles.

Sur rendez-vous. 01 47 02 79 38

## > LES SERVICES

- L'accueil généraliste.
- L'accompagnement social.
- La réussite éducative dont :
  - Le soutien à la parentalité ;
  - L'accompagnement à la scolarité ;
  - Les actions de remobilisation, estime de soi, etc.

Adhésion individuelle de 10€ à la structure donnant accès à tous les services durant l'année scolaire en cours.

## > L'ACCUEIL

L'accueil constitue le point initial entre les habitants et les professionnels de la structure.

Il s'agit d'un espace privilégié permettant :

- De recueillir les attentes des habitants ;
- D'écouter leurs demandes, leurs initiatives ;
- De les orienter et les accompagner ;
- De les informer sur les activités de la Maison des Part'Âges et de la Ville.

## > UN ACCOMPAGNEMENT SOCIAL

- Une aide aux démarches administratives, un accompagnement individualisé et une orientation personnalisée vers des professionnels adaptés du lundi au vendredi.

- Un accès gratuit, du lundi au samedi et sur demande, à des postes informatiques avec accès à Internet. Pour cela, vous devez obligatoirement être inscrit à la Maison des Part'Âges.

**Attention : seules les impressions administratives peuvent être faites, avec modération et sur demande préalable à l'accueil.**

### **INDIVIDUEL**

Des permanences d'écoute et d'orientation psychologique sont à votre disposition les mercredis et les vendredis sur rendez-vous.

### **NOUVEAU « DÉ'CLIC »**

Démarches administratives dématérialisées en atelier collectif.

Vous désirez acquérir une autonomie et un savoir-faire dans vos démarches administratives en ligne (CAF, ANT5 etc) ?

Un niveau minimum est requis. Des ateliers thématiques sont proposés le 1<sup>er</sup> mercredi de chaque mois de 10h à 12h sur inscription auprès de la chargée d'accueil. Cet atelier est animé par la référente numérique ainsi qu'Emmanuel Delespine bénévole au centre social.

## > LA RÉUSSITE ÉDUCATIVE

### EN DIRECTION DES PARENTS

#### Le soutien à la parentalité

- Il s'agit d'un soutien psychologique face aux difficultés rencontrées dans la fonction parentale. Des entretiens individuels (adultes, adolescents, enfants) et familiaux sont proposés.

- Des tables rondes « D'osons la parentalité » sont également organisées pour permettre aux familles d'échanger, dans un cadre chaleureux et bienveillant sur des thématiques du quotidien, de l'orientation et des difficultés scolaires.

### EN DIRECTION DES ENFANTS ET DES JEUNES

#### L'accompagnement scolaire

Un accompagnement au travail scolaire est proposé tout au long de l'année pour les élèves scolarisés sur la commune à partir **du CM1 jusqu'en troisième**, en partenariat avec les écoles, les collèges Romain-Rolland et Claude-Nicolas-Ledoux et pour les lycéens qui en font la demande.

Les enfants sont accueillis en petits groupes, ce qui permet un accompagnement individualisé, adapté à leurs besoins et aux difficultés qu'ils rencontrent. Ils bénéficient de l'encadrement d'une équipe pluridisciplinaire composée d'un référent scolaire, d'un référent éducatif, d'étudiants et de bénévoles. Les séances ont lieu pendant les périodes scolaires, du lundi au samedi, en fonction des emplois du temps des jeunes et des disponibilités des encadrants.

#### Les actions de remobilisation et de renforcement des aptitudes scolaires

- Pendant les vacances scolaires, une formule stage de remise à niveau peut être proposée afin que chacun puisse avancer sur ses devoirs ou réviser. Les étudiants s'appuient sur les supports de cours du programme de l'année, principalement en mathématiques, anglais et

français, mais pas seulement !

- Tout au long de l'année des actions sont proposées pour développer et consolider les apprentissages notamment à travers l'outil "À toi la parole", en vue de les préparer aux divers contrôles et examens.



Par ailleurs, l'équipe d'encadrement peut proposer des activités complémentaires telles que des ateliers scientifiques, culturels, créatifs et même de la sophrologie.

**NOUVEAU** Des séances de coaching peuvent être également proposées les lundis après-midi adaptées aux enfants, dans un cadre bienveillant et structuré afin de les accompagner dans la réussite scolaire. Cette approche repose sur des activités ludiques et des techniques d'apprentissage variées permettant aux enfants de progresser dans un environnement stimulant et bienveillant.  
**Intervenante : Cécile Michelet**

Pour intégrer ce dispositif, les parents doivent prendre rendez-vous et se présenter avec leur enfant, munis des bulletins trimestriels de l'année précédente et de leur emploi du temps.

# La Maison des Part'Âges



## ► LES INITIATIVES DES ADHÉRENTS

Le centre social est un lieu ouvert à tous, favorisant la mixité sociale et intergénérationnelle. Il propose des activités dans des domaines variés (convivialité, bien-être, Informatique, solidarité citoyenneté) et des ateliers créatifs animés la plupart du temps par des **bénévoles** engagés dans leurs domaines.

Vous l'avez compris, notre programme **d'activités**, élaboré en concertation avec les bénévoles, les professionnels et les usagers, permet aux habitants du Plessis-Robinson de participer à des moments de **découverte** et de **cohésion sociale**.

Le programme est disponible à la Maison des Part'Âges, au Centre Administratif Municipal, et en ligne sur [www.plessis-robinson.com](http://www.plessis-robinson.com).

## Envie de vous investir ?

Que vous ayez une heure par semaine ou plus à offrir, votre engagement est précieux. Les bénévoles viennent de tous horizons : retraités, étudiants, parents, actifs, jeunes... Tous ont en commun l'envie de partager, d'aider et de créer du lien. Certains s'impliquent régulièrement, d'autres ponctuellement. Chaque contribution compte.

S'engager dans un centre social, c'est vivre un échange enrichissant. C'est aussi l'occasion d'acquérir de nouvelles compétences, de faire des rencontres inspirantes et de s'épanouir personnellement. Le bénévolat transforme le centre social en un lieu vivant, inclusif et citoyen.

Il y a forcément une mission faite pour vous. Renseignez-vous auprès de votre centre social local !



# Jeunes 2.0

Ensemble des dates en page 9

« Je suis jeune et je m'engage ! » Si vous avez des idées de projets, prenez les choses en main. Organisez des actions entre vous, comme des défis solidaires pour tous.

Ça te parle toi la solidarité ?

**BIENVEILLANCE**

**LA FAMILLE** **AMITIÉ**

*Se soutenir les uns et les autres*

**S'entraider**

*Penser à ceux qui ont besoin, et vouloir les aider même si on ne les connaît pas encore.*



Et la citoyenneté ?

*Donner son avis solidaire*

**s'engager** **VOTER**

*DROITS ET DEVOIRS*



Quelqu'un qui habite dans sa ville

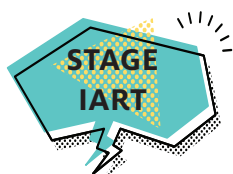
**CONCERNÉ**

**ENTENDRE ET ÉCOUTER**

*Ce n'est pas un truc que pour les vieux !*

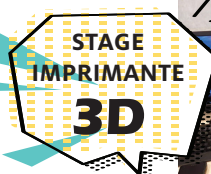


# Jeunes 2.0



L'atelier IART aura pour objectif de développer la créativité des jeunes tout en leur apprenant à utiliser divers outils et logiciels numériques (Canva, Capcut). Il visera également à les sensibiliser à l'intelligence artificielle, à ses usages et à ses limites, en leur montrant qu'elle doit rester un **outil au service de l'humain**, et non une dépendance. Au cours de l'atelier, les participants réaliseront un **t-shirt personnalisé** à partir de leur propre création artistique, puis feront une **présentation orale devant un jury** afin de promouvoir leur travail.

**Intervenants :** *Raphaël Michelet, Camille Thibaut-Clain et Théo Poite*



Transforme tes idées en objets réels : plonge dans l'univers fascinant de l'impression 3D.

## SENSIBILISATION AU SECTEUR ASSOCIATIF

avec l'association  
*Help Road*



Cet atelier a pour objectif d'initier les participants au fonctionnement du secteur associatif et de les sensibiliser aux actions de solidarité menées sur le terrain, notamment à travers **la maraude** (aller distribuer aux sans-abris des denrées alimentaires, des produits d'hygiène et des vêtements).

**Intervenants :** *L'association Help Road*



**Révision** préparation aux examens et au Concours « À toi la parole »  
Venez découvrir des méthodes d'argumentation et améliorer vos compétences oratoires, en les valorisant lors du concours « À toi la parole », sur un sujet de votre choix.

Atelier prise de parole :

Destiné aux élèves de 3<sup>e</sup>, 4<sup>e</sup> et aux lycéens, cet atelier aide à préparer leurs oraux, présentations et futurs entretiens d'embauche. Inspiré de l'univers décalé de la série TV « *The Office* », il propose des mises en situation amusantes pendant lesquelles les participants passent des entretiens dans des contextes surprenants et parfois absurdes.

Objectif : transformer le stress en confiance, développer la créativité et acquérir des outils concrets pour réussir leurs prises de parole.

**Intervenants :** *les étudiants de l'accompagnement scolaire et l'équipe de la Maison des Part'Âges.*



## LES ACTIVITÉS DE FIN D'ANNÉE

Les cours sont terminés : c'est le moment idéal pour retrouver vos amis pour la sortie de fin d'année ou défier l'équipe des intervenants scolaires lors d'un match de foot dans une ambiance estivale et détendue !

	MARS	AVRIL	MAI	JUIN	JUILLET
<b>Atelier IART</b> Les samedis de 14h à 16h Pour les enfants de la réussite éducative	* 14 * 21 * 28	* 4 * 11			
<b>Sensibilisation au secteur associatif</b> Avec l'association <i>Help Road</i> Samedi de 14h à 17h. Gratuit		<input type="checkbox"/> 18			
<b>Accompagnement scolaire</b> Révision pour les examens et aides aux devoirs De 10h à 12h et de 14h à 17h30 Pour les enfants de la réussite éducative		* 20 * 21 * 22 * 23 * 27 * 28 * 29			
<b>Stage Imprimante 3D</b> De 14h30 à 16h30		* 20 * 21 * 22			
<b>Préparation au concours</b> « À toi la parole » Mercredi et samedi			<input type="checkbox"/> Dates à confirmer		
<b>Concours « À toi la parole »</b> Mercredi de 14h à 17h				<input type="checkbox"/> 3	
<b>Accompagnement scolaire</b> Révision pour les examens De 10h à 12h et de 14h à 18h Pour les enfants de la réussite éducative				* 22 * 23 * 24 * 25	
<b>Atelier confection de bijoux</b> Les mercredis matin de 10h à 12h Pour les enfants de la réussite éducative	<input type="checkbox"/> 11	<input type="checkbox"/> 22	<input type="checkbox"/> 13	<input type="checkbox"/> 24	
<b>Sortie à déterminer</b> Mercredi de 13h à 16h Inscription auprès des référents de l'accompagnement scolaire				<input type="checkbox"/> 10	
<b>Foot en salle</b> Mardi de 16h30 à 18h Inscription auprès des référents de l'accompagnement scolaire				<input type="checkbox"/> 30	

\* : indique que l'inscription vaut pour l'ensemble des dates de l'atelier ou du cycle.

☐ : indique que l'inscription concerne une seule date (au choix parmi celles proposées).

# D'osons la parentalité

Ensemble des dates en page 12

Pour vous parents : **un moment pour souffler, échanger, avancer.**

Chaque parent possède des ressources précieuses. Pour les renforcer et les valoriser, la Maison des PartÂges propose des actions concrètes, dont **les tables rondes**. Ces rencontres offrent un espace bienveillant pour se poser, échanger, se ressourcer et avancer ensemble sur le chemin parfois complexe mais toujours enrichissant de la parentalité. C'est un moment pour libérer la parole, partager ses expériences, rencontrer d'autres parents et continuer à évoluer dans son rôle. Parce qu'accompagner un enfant, c'est aussi s'autoriser à apprendre, à rire, à douter et à ne pas être seul.



**Quatre formats**, trois approches complémentaires pour parler de la vie de parent et bien plus encore, **animés par : Gabrielle Tensorer**. Un format d'ateliers thématiques sera présenté par des intervenants et professionnels extérieurs.



## 1- LES TABLES RONDES

Lors de ces ateliers dispensés dans la convivialité et la bienveillance, Gabrielle Tensorer propose aux parents de découvrir des idées issues de courants qui ont fait leurs preuves. Avec l'approche Gordon, vous découvrirez notamment des outils relationnels concrets pour apaiser les tensions, exprimer vos besoins, accompagner votre enfant adolescent, mieux gérer les conflits. Avec ces outils, vous expérimenterez des activités à transposer à la maison pour poser un cadre, vivre de meilleures relations, développer l'autonomie de votre enfant et la coopération au sein de votre famille.

**Mars : l'art d'écouter vraiment.** Découvrez comment développer une écoute active et bienveillante pour enrichir vos échanges, que ce soit avec vos enfants, vos proches ou dans votre vie professionnelle.

**Avril : apprenez à vous affirmer.** Découvrez comment exprimer vos idées et besoins avec assurance, tout en respectant les autres.

**Mai :** préparer les vacances en famille sereinement (devoirs, temps libre, moments partagés...)

## 2 - TABLES RONDES HORS-SÉRIE

### 3 - ATELIERS PARENT/ENFANT

**Juin :** recherche de solutions entre parents, explorer ensemble et s'inspirer des expériences de chacun !

### 4 - LES ATELIERS THÉMATIQUES

Le numérique : participez à une conférence animée par l'Observatoire de la Parentalité et de l'Éducation Numérique. Ensemble, explorons les enjeux du numérique dans la vie familiale et découvrons des clés pour accompagner nos enfants dans un monde connecté.

**Public :** *tout public*

**Lieu :** *Maison des Arts - Salle de conférence*

Le prochain semestre sera placé sous le signe des papas !

Nous vous proposons :

Des moments ludiques avec les enfants et les jeunes autour de la question :

« C'est quoi être papa pour toi aujourd'hui ? »

Des temps d'échange avec les papas en partenariat avec les écoles.



#### LE NUMÉRIQUE



Génération digitale :  
repenser nos usages



Connectés pour apprendre,  
vivre, évoluer



#### LA PLACE DES PÈRES



Les nouveaux visages  
de la paternité



Paternité engagée :  
un défi pour la société

# D'osons la parentalité

## > ATELIER MOINS DE STRESS, PLUS DE SÉRÉNITÉ : COMPRENDRE ET ALLÉGER LA CHARGE MENTALE

Tout au long de l'année scolaire, le rythme s'accélère pour toute la famille. Entre devoirs, repas, activités et organisation du quotidien, il est facile de se sentir débordé. Cet atelier vous offre une pause bien méritée pour souffler, prendre du recul et échanger entre parents dans une ambiance chaleureuse. Vous repartirez avec des outils concrets pour mieux gérer le quotidien sans vous épuiser. Un moment convivial pour retrouver sérénité et équilibre entre vie de famille, école et temps pour soi.

Ouvert à tous les parents sans prérequis. Venez avec vos questions et votre bonne humeur !

**Intervenante :** Najet Messadaa

**Public :** adultes

**Lieu :** Maison des Part'Âges

	MARS	AVRIL	MAI	JUIN
<b>Adhésion individuelle de 10 € obligatoire à la Maison des Part'Âges pour l'année 2025 - 2026</b>				
<b>ATELIERS DE SOUTIEN À LA PARENTALITÉ</b> Avec Gabrielle Tensorer Les lundis de 18h45 à 20h30. À la Maison des Part'Âges. 10 places par atelier. Renseignement et inscription à l'accueil.				
<b>L'art d'écouter vraiment</b> S'outiller pour une écoute active et bienveillante	<input type="checkbox"/> 9			
<b>Apprenez à vous affirmer :</b> Découvrez comment exprimer vos idées et besoins		<input type="checkbox"/> 13		
<b>Préparer les vacances en famille sereinement</b>			<input type="checkbox"/> 11	
<b>Hors-série : recherche de solutions entre parents</b>				<input type="checkbox"/> 8
<b>LES ATELIERS THÉMATIQUES</b> Renseignement et inscription à l'accueil.				
<b>Moins de stress, plus de sérénité : comprendre et alléger la charge mentale</b> Lundi de 18h45 à 20h45 Pour participer à cet atelier, il faut adhérer au centre social municipal				<input type="checkbox"/> 1
<b>Bien vivre le numérique en famille</b> Jeudi de 19h à 21h Comment déployer un cadre éducatif cohérent et efficace dans le quotidien numérique de la famille. Conférence animée par L'Observatoire de la Parentalité et de l'Éducation au numérique Offert		<input type="checkbox"/> 2		

\* : indique que l'inscription vaut pour l'ensemble des dates de l'atelier ou du cycle.

☐ : indique que l'inscription concerne une seule date (au choix parmi celles proposées)



## > HAPPY VISIO

Avec le soutien du **PRIF** (Prévention Retraite Île-de-France) ainsi que la Conférence des financeurs et en collaboration avec l'association **HappyVisio**, participez à des webconférences sur des thèmes variés (santé, bien-être, numérique, vie pratique, culture générale et mémoire). Ne manquez pas cette opportunité d'apprendre, d'échanger et de rester actif ! Renseignements sur la thématique et inscription la semaine précédant l'atelier.

**Intervenants** : HappyVisio et un membre de l'équipe

**Public** : 55 ans et plus

## > ATELIER MÉMOIRE

La plupart du temps, il s'agit simplement d'un manque d'attention ou de stimulation. Des ateliers vous donneront des outils pour entretenir et renforcer votre mémoire. Les « trous de mémoire » ne sont pas une fatalité !

**Intervenant** : association Delta7

**Public** : retraités ou seniors de 55 ans et plus

## > ATELIER CONVIVIALI'THÉ NUMÉRIQUE

Ces ateliers offrent un espace d'échange sur les difficultés numériques du quotidien, avec un formateur pour répondre à vos questions.

**Intervenant** : l'association Kocoya ThinkLab

**Public** : 55 ans et plus

KocoyaThinkLab®

Δ Delta7  
INNOVER POUR SERVIR L'AUTONOMIE

PRIF

	MARS	AVRIL	MAI	JUIN	JUILLET
Inscription à l'accueil une semaine avant la date de l'atelier.					
<b>HappyVisio - Webconférences</b> <b>Les mardis</b> de 15h à 16h Offert par la Conférence des financeurs À la Maison des Part'Âges 12 places	<input type="checkbox"/> 17	<input type="checkbox"/> 14	<input type="checkbox"/> 19	<input type="checkbox"/> 9	
<input type="checkbox"/> <b>Atelier mémoire</b> <b>Les vendredis</b> de 14 à 16h Offert par le PRIF <b>Rendez-vous au Complexe sportif Joliot-Curie</b> - 15 places		* 10 * 17 * 24	* 22 * 29	* 5 * 12 * 19 * 26	* 3
<input type="checkbox"/> <b>Atelier Conviviali'thé numérique</b> <b>Les lundis et jeudis</b> de 10h à 12h. Renseignement et inscription à l'accueil à partir du lundi 16 février. Offert par la conférence des financeurs du 92 5 places	Jeudi * 5 Lundi * 16	Lundi * 13 Jeudi * 23			

\* : indique que l'inscription vaut pour l'ensemble des dates de l'atelier ou du cycle.

☐ : indique que l'inscription concerne une seule date (au choix parmi celles proposées).

# Événements festifs

## > FÊTE MÉDIÉVALE À DOURDAN

Faire un bond dans le passé pour vivre au temps du Moyen-âge avec des spectacles, animations pour les enfants, costumes d'époque... Plongez au cœur de l'époque médiévale, lorsque le château de Dourdan fut érigé et partez découvrir le village médiéval qui a pris place au sein de la ville.

**Intervenant :** l'équipe de la Maison des Part'Âges

**Public :** intergénérationnel



## > BARBECUE PART'ÂGÉ

Le barbecue Part'Âgé est un moment chaleureux et festif, propice aux rencontres et à la découverte de l'autre à travers les traditions culinaires. Ce repas sera rythmé par une variété d'animations pour le plaisir de tous.

**Intervenant :** l'équipe de la Maison des Part'Âges

**Public :** intergénérationnel

	MARS	AVRIL	MAI	JUIN
<b>Fête médiévale à Dourdan</b> Samedi de 9h à 19h 5 € la sortie - 48 places Inscription à l'accueil à partir du lundi 4 mai				<input type="checkbox"/> 6
<b>Le barbecue Part'Âgé</b> Samedi de 12h30 à 18h 90 places Inscription à l'accueil à partir du lundi 18 mai				<input type="checkbox"/> 20

\* : indique que l'inscription vaut pour l'ensemble des dates de l'atelier ou du cycle.

☐ : indique que l'inscription concerne une seule date (au choix parmi celles proposées).



# Solidarité et citoyenneté

## > ATELIER SOCIOLINGUISTIQUE

Cet atelier est destiné aux non-francophones pour apprendre les bases du français écrit et oral. Les cours mettent l'accent sur l'alphabétisation, la vie quotidienne, la citoyenneté et la culture, avec aussi des sorties pour explorer l'environnement proche.

**Intervenantes :** Anne Le Meur, Ghania Naoui

**Public :** adultes

## > SENSIBILISATION AU SECTEUR ASSOCIATIF

L'association Help Road vise à sensibiliser les Robinsonnais, jeunes et adultes, aux enjeux sociaux et environnementaux à travers des actions ponctuelles favorisant l'éveil et le développement de la conscience citoyenne, notamment auprès des jeunes.

**Intervenant :** association Help Road

**Public :** intergénérationnel

## > CRÉER DES LIENS ENTRE LES GÉNÉRATIONS

La Maison des Part'Âges et le centre de loisirs Joliot-Curie unissent leurs actions pour proposer des activités intergénérationnelles favorisant la convivialité, l'échange et la solidarité. Ateliers et rencontres entre enfants, adultes et seniors se concluront par l'exposition d'une fresque en présence des familles.

**Intervenant :** un membre de l'équipe de la Maison des Part'Âges

**Public :** intergénérationnel

	MARS	AVRIL	MAI	JUIN
<b>ATELIERS SOCIOLINGUISTIQUES</b>				
Avec Anne Le Meur, Ghania Naoui suivant les groupes de niveaux 15 € l'année 2025-2026				
<input type="checkbox"/> <b>Les lundis</b> de 19h à 20h30 Hors vacances scolaires À la Maison des Part'Âges Groupes débutants	* 9 * 16 * 23 * 30	* 13	* 4 * 11 * 18	* 1 * 8 * 15 * 22 * 29
<input type="checkbox"/> <b>Les mardis</b> de 18h45 à 20h30 Hors vacances scolaires Groupe débutants et confirmés	* 10 * 17 * 24 * 31	* 7 * 14	* 5 * 12 * 19 * 26	* 2 * 9 * 16 * 23 * 30
<b>Projet partenarial avec la Médiathèque.</b> Partages et échanges autour des recettes du monde				<input type="checkbox"/> 20
<b>Sensibilisation au secteur associatif</b> Avec l'association Help Road <b>Samedi</b> de 14h à 17h. Gratuit à la Maison des Part'Âges		<input type="checkbox"/> 18		
<b>Créer des liens entre les générations</b> <b>Les mercredis</b> de 10h à 12h À la Maison des Part'Âges	<input type="checkbox"/> 25 Création d'une fresque	<input type="checkbox"/> 8 Atelier cuisine	<input type="checkbox"/> 20 Lecture Part'Âgé <input type="checkbox"/> 27 Création de bijoux	<input type="checkbox"/> 10 Jeux <input type="checkbox"/> 17 Pot de clôture avec les familles

\* : indique que l'inscription vaut pour l'ensemble des dates de l'atelier ou du cycle.

☐ : indique que l'inscription concerne une seule date (au choix parmi celles proposées).

# Développement durable

*La Ville, depuis plusieurs années, œuvre pour proposer une alternative en matière de développement durable et tendre vers un avenir meilleur et plus sain pour tous. Nous devons aujourd'hui apprendre à appréhender les progrès économiques et sociaux sans mettre en péril l'équilibre naturel de la planète. Cette conscience est indispensable, notamment dans nos actions quotidiennes. Ainsi, la Maison des Part'Âges propose un certain nombre de dispositifs en partenariat avec d'autres services municipaux ou des associations.*



## > BRICOL'ÂGE CAFÉ

Luttons contre l'obsolescence programmée et sauvons les objets ou vêtements qui nous sont chers. La Maison des Part'Âges cherche à impulser un « mieux vivre ensemble » plus solidaire et plus écologique. Ainsi, à travers cette action, nous facilitons les échanges de savoirs utiles, toujours dans une ambiance chaleureuse et conviviale.

**Intervenants :** les bénévoles de la Maison des Part'âges, en partenariat avec Écolocataires (UNLI) et l'association Le Plessis-Robinson à vélo

**Public :** pour tous les Robinsonnais

## > BRICO DÉBROUILLE

Vous aimeriez savoir comment réparer une lampe, dépanner une cafetière, une machine à coudre ou encore redonner vie au jouet préféré de votre enfant ? Pas besoin d'être un expert ! Dans cet atelier, on apprend en mettant les mains à la pâte, on échange des astuces et on repart avec des compétences pratiques pour se débrouiller au quotidien.

**Intervenants :** Jean-Paul Cante et Joël Coulombel

**Public :** adultes



## > BRICOL'ÂGE PLOMBERIE

### INITIATION ET QUESTIONS/RÉPONSES

Vous avez une fuite, un robinet qui goutte, ou un siphon qui fait des siennes ? Venez en parler lors de notre atelier interactif. Le principe est simple : vous posez une question, nous vous donnons une réponse claire, pratique et adaptée à votre situation.

Pas de jargon, pas de théorie compliquée, juste des solutions concrètes pour votre quotidien.

**Intervenant :** Joël Coulombel

**Public :** adultes

## > ATELIER B.A.-BA DE L'ÉLECTRICITÉ

Venez découvrir les bases de l'électricité dans une ambiance conviviale et accessible à tous lors de cet atelier d'initiation à l'électricité. Que vous soyez bricoleur du dimanche, curieux ou simplement désireux de vous dépanner par vous-même, cet atelier est fait pour vous ! Aucune connaissance préalable n'est requise, juste votre curiosité et l'envie d'apprendre.

**Intervenant :** Jean-Paul Cante

**Public :** adultes



## LES BOUCHONS SOLIDAIRES

Vous pouvez déposer vos bouchons en plastique toute l'année à la Maison des Part'Âges. Jean-Marc se fera un plaisir de les récupérer pour leur offrir une nouvelle vie.

	MARS	AVRIL	MAI	JUIN
<b>Atelier Bricol'Âge Café</b> <b>Les samedis</b> de 10h à 13h Offert par les bénévoles.	<input type="checkbox"/> <b>21</b> À la Maison des Part'Âges		<input type="checkbox"/> <b>31</b> Au jardin de Robinson	
<b>ATELIERS BRICOL'ÂGES</b> 2 € l'atelier - Inscription une semaine à l'avance.				
	MARS	AVRIL	MAI	JUIN
<b>Brico'Débrouille</b> À la Maison des Part'Âges Veuillez ne pas oublier d'apporter le petit matériel que vous prévoyez de réparer.		<input type="checkbox"/> <b>18</b> 14h-15h		<input type="checkbox"/> <b>13</b> 16h à 18h
<b>Bricol'âges plomberie</b> <b>Initiation et questions / réponses</b>	<b>Mardi</b> 13h45 à 15h45 <input type="checkbox"/> <b>24</b> <b>Samedi</b> 16h à 18h	<input type="checkbox"/> <b>11</b>	<input type="checkbox"/> <b>12</b>	<input type="checkbox"/> <b>27</b>
<b>Le b.a.-ba de l'électricité 8 places</b>				
	MARS	AVRIL	MAI	JUIN
<b>Électricité test et mesure</b>	<input type="checkbox"/> <b>Samedi 14</b> 14h à 16h	<input type="checkbox"/> <b>Mardi 28</b> 9h30 à 11h30		
<b>Dépannage électricité</b>			<input type="checkbox"/> <b>Samedi 23</b> 14h à 16h	<input type="checkbox"/> <b>Mardi 23</b> 9h30 à 11h30
<b>Une question = réponse</b>				<input type="checkbox"/> <b>Mardi 30</b> 9h30 à 11h30

# Ateliers bien-être

Ensemble des dates en page 20



L'ensemble des activités  
se tiendra à *La Maison des Part'Âges*.

## > SOPHROLOGIE

Relaxation, bien-être, développement de ses aptitudes, scolaires ou professionnels, tels peuvent être les objectifs de la sophrologie. Grâce à des techniques de respiration, de détente (physique et mentale) et de visualisations positives, elle vous guide pas à pas vers la meilleure version de vous-même. En petit groupe et dans un cadre bienveillant, apprenez à être à l'écoute de votre corps et de vos émotions. Découvrez comment les apprivoiser grâce à des méthodes simples et facilement réalisables dans votre quotidien.

**Intervenante :** Céline Antoni

**Public :** adultes



## > MÉDITATION/RESPIRATION

La méditation par la respiration est une pratique simple mais efficace qui aide à calmer l'esprit, réduire le stress et améliorer la concentration. Elle consiste à porter toute son attention sur l'inspiration et l'expiration pour ancrer l'esprit dans le moment présent.

**Intervenante :** Céline Antoni

**Public :** adultes



## DEUX FORMULES POSSIBLES

### LA FORMULE DÉCOUVERTE



Votre planning est chargé, alors la formule découverte est le format qu'il vous faut. Des rendez-vous ponctuels, une fois par mois

### LE STAGE



Dix rendez-vous pour apprendre des techniques afin de retrouver son calme intérieur. Respiration et détente pour vous guider pas à pas

### > LES LUNDIS « RANDO »

La balade urbaine comme la randonnée en pleine nature offrent une parenthèse bienvenue dans nos quotidiens souvent chargés. Il suffit d'enfiler une paire de chaussures confortables et de se laisser guider par l'envie de bouger, de respirer, de partager.

Chacun trouve dans la marche un moment de liberté, de bien-être et de convivialité.

Par tout temps, venez prendre un bol d'air frais, que vous soyez marcheur débutant ou passionné.

**Durée :** 2h à 3h selon les semaines

**Intervenante :** Patricia Laroche

**Public :** adultes

**Le lieu de départ vous sera confirmé à l'accueil.** Se vêtir en fonction du temps, prévoir de l'eau, une collation et un ticket de bus

---



### > INITIATION GYM DOUCE

La gym douce est une activité physique adaptée à tous, qui allie mouvements lents, étirements, équilibre et respiration. Elle permet de renforcer le corps en douceur, sans brusquer les articulations, tout en favorisant le bien-être global.

**Intervenante :** Duménise Victorin Clitandre

**Public :** adultes

---

### > HATHA YOGA

Le hatha yoga est une pratique physique et une discipline de l'esprit. Elle combine des postures et des techniques de respiration. Le corps et l'esprit étant en parfait accord (ou presque), c'est le moment idéal pour prendre quelques minutes de méditation, pour une sensation de bien-être totale.

**Intervenante :** Patricia Garrel

**Public :** adultes

---

### > YIN YOGA

Le Yin Yoga est une pratique douce et lente qui invite à ralentir. Les postures, tenues plusieurs minutes, assouplissent le corps en profondeur et apaisent l'esprit. Chaque séance combine méditation, relaxation et lâcher-prise pour retrouver mobilité, détente et bien-être.

**Intervenante :** Céline Antoni

**Public :** adultes

# Ateliers bien-être



	MARS	AVRIL	MAI	JUIN
Inscription à l'accueil une semaine avant la date de l'atelier.				
<b>Les lundis « rando »</b> De 15h à 18h 2 € la séance - 15 places par randonnée	<input type="checkbox"/> 2	<input type="checkbox"/> 13	<input type="checkbox"/> 4	<input type="checkbox"/> 1
<b>La mensuelle découverte</b> <b>Les mardis</b> de 18h à 19h 5 € la séance - 8 places	<b>Sophrologie</b>  <b>Méditation/ Respiration</b>	<input type="checkbox"/> 10	<input type="checkbox"/> 5	
		<input type="checkbox"/> 7		<input type="checkbox"/> 2
<input type="checkbox"/> <b>Stage Sophrologie</b> <b>Les mardis</b> de 19h à 20h 50 € le stage - 10 places Renseignements et inscription à l'accueil à partir du lundi 9 mars.		* 7 * 14	* 5 * 12 * 19 * 26	* 2 * 9 * 16 * 23
<b>Yin Yoga</b> <b>Les mardis</b> de 19h à 20h 5 € la séance - 6 places	<input type="checkbox"/> 31			<input type="checkbox"/> 30
<b>Gym Douce</b> <b>Les samedis</b> de 16h30 à 18h 5 € la séance - 8 places	<input type="checkbox"/> 14	<input type="checkbox"/> 11	<input type="checkbox"/> 23	<input type="checkbox"/> 13
<b>Hatha Yoga</b> <b>Les mardis</b> de 14h à 15h30 5 € la séance - 6 places	<input type="checkbox"/> 10	<input type="checkbox"/> 7		<input type="checkbox"/> 2

\* : indique que l'inscription vaut pour l'ensemble des dates de l'atelier ou du cycle.

☐ : indique que l'inscription concerne une seule date (au choix parmi celles proposées).





## > UNE QUESTION = UNE RÉPONSE

Vous êtes bloqué dans la manipulation de votre ordinateur ou d'internet ? Nos bénévoles peuvent vous aider. Attention : ce n'est pas du dépannage de votre matériel personnel mais un accompagnement numérique individuel et ponctuel pour vous permettre de débloquer une situation ou de vous perfectionner dans l'usage de base de l'outil informatique.

**Intervenants** : Jean-Louis Andlauer, Jérôme Valentin et Salwa Ferssi

**Public** : pour tous. Inscription obligatoire à l'accueil

## > INITIATION À L'INFORMATIQUE « MES PREMIERS CLICS » ET « MES SECONDS CLICS »

Notre vie se simplifie et s'enrichit à l'heure du numérique. Encore faut-il savoir utiliser les bons outils.

Ces ateliers sont conçus pour vous accompagner, que vous soyez débutant ou que vous ayez déjà fait vos premiers pas en informatique.



### Pour les débutants

Une initiation aux bases de l'informatique pour vous familiariser avec l'ordinateur, la navigation sur internet et adopter les bons réflexes pour un usage quotidien.

### Pour les utilisateurs intermédiaires

Vous avez commencé à apprivoiser l'outil informatique mais vous ne vous sentez pas encore à l'aise ? Cet atelier vous aidera à gagner en assurance et à perfectionner vos connaissances.

Au programme :

- Envoi de courriels avec pièces jointes ;
- Création et organisation de dossiers ;
- Rangement de vos photos et documents ;
- Utilisation plus poussée du navigateur internet.

Rejoignez-nous pour devenir plus autonome, plus confiant, et mieux connecté !

Un test rapide sera effectué pour établir les groupes de niveau.

**Intervenants** : Gilles Ratineau (Lundi), Jean-Louis Andlauer (Mardi matin), Jeanne Gweth (Mardi après-midi), Serge Cardouat (Jeudi)

**Public** : adultes



	MARS	AVRIL	MAI	JUIN	JUILLET
<b>1 QUESTION = 1 REPONSE</b> 2 € la séance					
<b>Déblocage et explications (pas de dépannage)</b> Selon planning des bénévoles. Lundi 18h-19h - Mardi 18h-19h30 - Samedi 10h30-12h Sur rendez-vous uniquement, inscription à l'accueil. 2 € la séance					
<b>INITIATION INFORMATIQUE : "MES PREMIERS CLICS" et "MES SECONDS CLICS"</b> suivant les groupes de niveaux 30 € pour l'ensemble des dates hors vacances scolaires - 5 places par atelier - Renseignements et inscription à l'accueil à partir du lundi 16 février.					
<input type="checkbox"/> Les lundis de 14h à 16h	* 9 * 16 * 23 * 30	* 13	* 4 * 11 * 18	* 1 * 8 * 15 * 22 * 29	
<input type="checkbox"/> Les mardis de 9h30 à 11h30	* 10 * 17 * 24 * 31	* 7 * 14	* 5 * 12 * 19 * 26	* 2 * 9 * 16 * 23 * 30	
<input type="checkbox"/> Les mardis de 14h à 16h	* 10 * 17 * 24 * 31	* 7 * 14	* 5 * 12 * 19 * 26	* 2 * 9 * 16 * 23 * 30	
<input type="checkbox"/> Les jeudis de 9h30 à 11h30	* 12 * 19 * 26	* 2 * 9 * 16	* 7 * 21 * 28	* 4 * 11 * 18 * 25	* 2

\* : indique que l'inscription vaut pour l'ensemble des dates de l'atelier ou du cycle.

# Convivialité

Ensemble des dates en page 24



L'ensemble des activités  
se tiendra à **La Maison des Part'Âges**.

## > LES LUNDIS « JEUX »

Venez tous les lundis profiter d'un temps ludique et convivial réservé aux adultes. Dominique, Marcelle et Florence vous proposent des jeux de cartes et de société classiques (Scrabble, Tarot, Belote, Rummikub...) mais aussi des nouveautés (Skyjo, Times up). Inscrivez-vous à l'accueil de la Maison des Part'Âges.

**Intervenantes :** Dominique Tanésie, Marcelle Puga, Florence Schmit

**Public :** intergénérationnel



## > LES JEUDIS « TRICO'THÉ »

Tout, tout, tout, vous saurez tout sur le tricot ! Seul, en famille ou avec des amis, initiez-vous au jeu des aiguilles dans un cadre convivial quel que soit votre niveau. Attention, le matériel n'est pas fourni.

**Intervenantes :** Dominique Tanésie, Marcelle Puga

**Public :** intergénérationnel

## > LES GOÛTERS MUSICAUX PART'ÂGÉS

Participez à ces parenthèses pour profiter d'un après-midi convivial pendant lequel vous pourrez déguster les gourmandises que vous aurez réalisées. Durant ces moments, des animations comme le loto, le blind test et bien d'autres vous seront proposées.

Faites vivre les animations, mettez l'ambiance et partagez votre énergie avec le groupe. Une belle occasion de révéler vos talents d'animateur dans une atmosphère détendue et joyeuse. Devenez, durant deux heures, l'animateur du jour !

**Intervenants :** un membre de l'équipe de la Maison des Part'Âges

**Public :** intergénérationnel

## > CUISINE PART'ÂGÉE

Passionnée de cuisine et de voyage, Édith vous invite à un moment de partage alliant saveurs et bonne humeur. Rejoignez-la pour un atelier culinaire ludique et convivial où vous découvrirez de nouvelles recettes et astuces gourmandes. Si le cœur vous en dit, vous pourrez savourer vos créations sur place dans une ambiance chaleureuse. Découvertes, rires et délices garantis !

**Intervenante :** Édith Lecoq

**Public :** intergénérationnel



## > REMUE-MÉNINGS PART'ÂGÉ

Bienvenue dans l'espace des idées folles, des éclairs de génie et des connexions inattendues ! Ici, pas de mauvaises réponses, pas de limites, juste un terrain de jeu pour la mémoire.

**Intervenants :** Charlotte ou Gregory de la Maison des Part'Âges

**Public :** intergénérationnel



## > DÉCO PART'ÂGÉE

Les ateliers décoration sont bien plus que de simples moments créatifs. Ils ont le pouvoir de transformer les espaces communs en lieux vivants, chaleureux et porteurs de sens pour tous. Ces ateliers vous offrent la possibilité de vous exprimer à travers des créations artistiques qui seront ensuite exposées au centre social. Mettez en lumière vos talents ! C'est aussi un moment convivial, propice aux échanges d'idées, aux conseils partagés et à la découverte de nouvelles techniques.

**Intervenante :** Maïté Le Hyaric

**Public :** intergénérationnel

	MARS	AVRIL	MAI	JUIN	JUILLET
Inscription à l'accueil une semaine avant la date de l'atelier 20 places par atelier					
<input type="checkbox"/> <b>Les lundis « jeux »</b> De 14h à 16h Hors vacances scolaires 2 € l'année	* 9 * 16 * 23 * 30	* 13	* 4 * 11 * 18	* 1 * 8 * 15 * 22 * 29	
<input type="checkbox"/> <b>Les jeudis « trico'thé »</b> De 14h à 16h Hors vacances scolaires 2 € l'année	* 26	* 2 * 9 * 16	* 7 * 21 * 28	* 4 * 11 * 18	* 9 * 16 * 23 * 30
<b>Les goûters Part'Âgés</b> De 14h à 17h Les mercredis après-midi durant les vacances scolaires Offert par la ville et les bénévoles		<input type="checkbox"/> 23			
<b>Remue-méninge Part'Âgé</b> Les mardis de 14h-15h Offert par la ville	<input type="checkbox"/> 17	<input type="checkbox"/> 14	<input type="checkbox"/> 19	<input type="checkbox"/> 9	
<b>CUISINE PART'ÂGÉE</b> Les mercredis 9h30 à 13h30 5 € l'atelier - Inscription à l'accueil une semaine avant la date de l'atelier 8 places					
<b>Thématique à venir</b>	<input type="checkbox"/> 18	<input type="checkbox"/> 15			
<b>Préparation de desserts</b> pour le barbecue du samedi 20 juin 2026 Offert				<b>Vendredi</b> <input type="checkbox"/> 19	

\* : indique que l'inscription vaut pour l'ensemble des dates de l'atelier ou du cycle.

☐ : indique que l'inscription concerne une seule date (au choix parmi celles proposées).

# Ateliers créatifs

Ensemble des dates en page 27



L'ensemble des activités  
se tiendra à **La Maison des Part'Âges**.

## > COUTURE

Pour les adultes, mais aussi les enfants/adolescents. Lors de cet atelier, nos couturières, Renée et Martine, vous accompagnent dans la réalisation de vos projets : vêtements ou accessoires. Pour y participer vous devez apporter votre nécessaire de couture (patrons, matériels et tissus). Une utilisation bienveillante, responsable et partagée, vous permettra de bénéficier de nos machines à coudre.

*Inscription à l'accueil en début de période, selon les places disponibles.*

**Intervenantes** : Renée Nussbaum (Groupes 1, 2 et 3),

Martine Turmeau (Lundi soir, vendredi et samedi)

**Public** : adultes ou jeunes à partir de 10 ans



## > BRODERIE DIAMANTS



Un atelier créatif durant lequel vous pourrez oublier vos tracas du quotidien en vous concentrant sur l'instant présent. En famille, seul ou entre amis, venez réaliser de jolies œuvres d'art à partir de strass appelés « diamants » que vous collerez sur une toile préimprimée de jolis motifs. Il y en a vraiment pour tous les goûts ! Paysages, animaux et bien d'autres encore.

Le résultat final est un superbe tableau que l'on peut encadrer et qui scintille à la lumière.

***Vous devez apporter votre matériel afin de partager ce moment créatif dans la convivialité. Pour vous initier, la première étoile vous est offerte.***

**Intervenante** : Magali Marquez

**Public** : intergénérationnel

## > POINT DE CROIX

Envie de créativité ?

Découvrez le point de croix : une technique simple et relaxante pour réaliser des motifs uniques et colorés. Laissez parler votre imagination !

Pour participer, vous devez apporter votre matériel.

**Intervenante** : Patricia Laroche

**Public** : intergénérationnel

# Ateliers créatifs

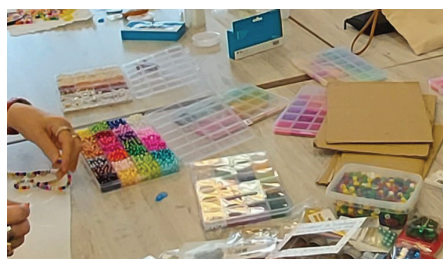
## > INITIATION PEINTURE

Pas besoin d'être Picasso ou Van Gogh pour participer. Venez explorer votre créativité, développer votre pratique artistique et partager des moments de rencontre et d'échange dans une ambiance conviviale. Laissez libre cours à votre imagination, quel que soit votre niveau.

**Pour participer, vous devez apporter votre matériel.**

**Intervenante :** Emmanuelle Barrault

**Public :** intergénérationnel



## > CONFECTION DE BIJOUX

Libérez votre potentiel artistique en participant aux différents ateliers. Découvrez une variété de techniques de création incluant les perles, la pâte FIMO et la résine, afin de fabriquer des broches, des boucles d'oreilles, des colliers, des pendentifs ou des bracelets.

**Intervenante :** Marie-France Coulombel

**Public :** intergénérationnel

## > DÉCO' CRÉATIVE

Vous êtes passionné de décoration et de DIY? Cet atelier vous permettra de découvrir les grandes possibilités du papier. Vous aurez l'occasion d'imaginer une décoration qui vous ressemble afin d'embellir votre intérieur, ajouter une touche personnelle à un événement ou offrir un cadeau. L'atelier Déco' Créative vous initie aux volumes et à l'art du papier avec des thématiques inspirantes.

**Intervenante :** Maïté Le Hyaric

**Public :** intergénérationnel



## > MAILLE ET SOURIRE PART'ÂGÉS

L'activité Maille et sourire Part'Âgés est un moment de détente, de créativité et de partage. Autour de fils et de crochets, les participants se retrouvent pour apprendre, transmettre et échanger savoir-faire et souvenirs. Accessible à tous, débutants comme initiés.

**Intervenants :** Sophie Bouhouch et Nathanaël Gosniat

**Public :** intergénérationnel



	MARS	AVRIL	MAI	JUIN
<b>COUTURE</b>				
40€ pour l'ensemble des dates. Inscription à l'accueil en début de période. 5 places par atelier				
<input type="checkbox"/> <b>Les lundis</b> de 18h15 à 20h30	* 9 * 16 * 23 * 30	* 13	* 11 * 18	* 1 * 8 * 15 * 22 * 29
<input type="checkbox"/> <b>Les vendredis</b> de 13h30 à 16h	* 13 * 20 * 27	* 10 * 17	* 22 * 29	* 5 * 12 * 19 * 26
<input type="checkbox"/> <b>Les samedis</b> de 14h à 16h Enfants/Adolescents	* 14 * 21 * 28	* 11	* 23 * 30	* 6 * 13 * 27
<input type="checkbox"/> Groupe 1 <b>Les lundis</b> de 9h à 12h30	* 9 * 23	* 13	* 4 * 18	* 1 * 15 * 29
<input type="checkbox"/> Groupe 2 <b>Les lundis / Les mercredis</b> de 9h à 12h30	* 16 * 30 Mercredi	* 8	* 11 * 27	* 8 * 22 * 24
<input type="checkbox"/> Groupe 3 <b>Les mercredis</b> de 9h à 12h30	* 11 * 18	* 1 * 15	* 6 * 20	* 3 * 17
<input type="checkbox"/> <b>Broderie diamants</b> <b>Les samedis</b> de 14h à 16h 2 € l'année 2025/2026 - 12 places	* 14 * 28	* 11 * 18	* 9 * 30	* 13 * 27
<input type="checkbox"/> <b>Point de croix</b> <b>Les mercredis</b> de 15h30 à 17h30 pendant les vacances scolaires 2 € l'année 2025/2026 - 8 places		* 22 * 29		
<input type="checkbox"/> <b>Confection de bijoux</b> <b>Les mercredis</b> de 10h à 12h 3 € l'atelier - 12 places	<input type="checkbox"/> 11	<input type="checkbox"/> 22	<input type="checkbox"/> 13	<input type="checkbox"/> 24
<input type="checkbox"/> <b>Déco Créative</b> <b>Les mardis</b> de 10h à 12h 3 € l'atelier - 8 places	<input type="checkbox"/> 10			
<input type="checkbox"/> <b>Maille et sourire Part'Âgés</b> <b>Les lundis</b> de 18h à 20h 3 € l'atelier - 12 places	<input type="checkbox"/> 16 <input type="checkbox"/> 23 <input type="checkbox"/> 30			

\* : indique que l'inscription vaut pour l'ensemble des dates de l'atelier ou du cycle.

☐ : indique que l'inscription concerne une seule date (au choix parmi celles proposées).

# Centre social municipal La maison des Part'Âges Louis-Girerd



## Renseignements pratiques

### Une équipe à votre service

**Sophie Bouhouch-Carceller** Responsable  
**Marie-Laure Villery** Référente numérique et  
accompagnement administrative  
**Charlotte Wawrzyniak** Référente famille  
**Fatiha Legal** Référente scolaire

**Catherine Humbert** Psychologue  
**Grégory Franusic** Animateur enfance/  
jeunesse, référent éducatif  
**Virginie Babise** Animatrice du réseau partenarial  
**Lydie Bonnet** Chargée d'accueil

### Les tarifs

Une adhésion individuelle de 10 € est obligatoire. La gratuité est offerte pour les membres de la famille au-delà du troisième. Cette adhésion offre la possibilité, tout au long de l'année de s'inscrire à des activités proposées par la Maison des Part'Âges à des tarifs définis dans son programme, la commune prenant en charge 50% du coût moyen des activités proposées.

**Le dossier doit être rempli et complet.** Les documents obligatoires sont les photocopies d'un :

- Justificatif d'identité ;
- Justificatif de domicile de moins de 3 mois, attestation d'hébergement ;
- Livret de famille ou la copie d'un acte de naissance pour les enfants.

La date de dépôt du dossier faisant foi.

**Pour le règlement des activités**, vous recevrez une facture par voie postale à payer à l'Espace famille au Centre Administratif Communal.

**Attention :** vous pouvez annuler toute activité jusqu'à 3 jours avant celle-ci. Si ce délai n'est pas respecté, vous serez facturés, sauf en cas de présentation d'un justificatif.

### Horaires d'ouverture

Lundi / Mardi / Jeudi :  
9h-9h30 / 13h30 - 18h30

Mercredi : 9h - 12h30 / 14h - 18h30

Vendredi : 14h - 18h30

Samedi : 10h - 12h et 14h - 18h

Les horaires sont susceptibles d'être modifiés.  
Pendant les vacances,  
la structure ferme à 17h30.

### Contact

Maison des Part'Âges  
Louis-Girerd

8 ter, avenue Léon-Blum  
92350 Le Plessis-Robinson  
☎ 01 46 01 51 74  
mdp@plessis-robinson.com

hauts-de-seine  
LE DÉPARTEMENT



Cnav  
Caisse nationale  
d'Allocations  
vieillesse

PRIF  
Paris Région Ile de France

