

Guide du tri

CALENDRIER DE COLLECTE





Carl SEGAUD

Président de Vallée Sud - Grand Paris

Chère Madame, Cher Monsieur,

Voici l'édition 2026 de votre guide du tri et calendrier des collectes. Nous avons souhaité que ce document vous présente de manière claire tous les dispositifs de collecte que votre intercommunalité met en place pour agir en faveur de la transition énergétique, comme le service des encombrants à la demande ou la collecte des déchets alimentaires.

Le tri sélectif ne doit pas être une contrainte, c'est un acte citoyen essentiel pour préserver nos ressources, réduire notre empreinte écologique et construire un avenir plus durable.

Un tri de qualité permet en effet de transformer les déchets en nouvelles matières premières. Une bouteille en plastique recyclée peut devenir un pull polaire, une boîte de conserve se transforme en cadre de vélo, et le papier usagé renaît en cahiers ou en journaux. Chaque geste compte : un emballage mal trié peut contaminer toute une benne de recyclage et réduire à néant les efforts de tous.

Le recyclage, c'est l'affaire de tous. Ensemble, nous pouvons améliorer notre environnement et notre cadre de vie.

- P. 3 VALLÉE SUD
RECYCLE
- P. 4 COLLECTE DES
DÉCHETS
ALIMENTAIRES
- P. 5 EMBALLAGES
ET PAPIERS
- P. 5 EMBALLAGES
EN VERRE
- P. 6 VÉGÉTAUX
DE JARDIN
- P. 7 ORDURES
MÉNAGÈRES
- P. 7 TEXTILES
- P. 8 DÉCHÈTERIES
- P. 9 DÉFI ZÉRO DÉCHET
- P. 10 RÈGLES POUR LE
BON DÉROULEMENT
DES COLLECTES
- P. 11 MES JOURS
DE COLLECTE
- P. 12 LISTING DES RUES



VALLÉE SUD RECYCLE :

VOTRE SERVICE DE COLLECTE D'ENCOMBRANTS À LA DEMANDE !



À la demande

Vallée Sud Recycle est l'unique service de collecte des encombrants pour toutes les villes du Territoire. Les encombrants, les déchets d'équipements électriques et électroniques et les produits toxiques sont collectés devant chez vous, sur rendez-vous.

DÉCHETS ACCEPTÉS

- Mobiliers et équipements d'ameublement
- Déchets d'équipements électriques et électroniques
- Déchets de démolition et de bricolage
- Grands cartons d'emballage
- Produits toxiques



DÉCHETS NON ACCEPTÉS



- Végétaux de jardin
- Déchets médicaux
- Pneus
- Tout élément vitré (miroirs, vitres etc.)
- Matériaux amiantés

Vallée Sud Recycle - Mode d'emploi :

Facile et rapide, la prise de rendez-vous se fait en 4 étapes sur internet ou par téléphone pour une collecte du lundi au vendredi matin.

Par internet :

Formulaire en ligne sur **valleesud.fr** -
rubrique gestion des déchets



Par téléphone :

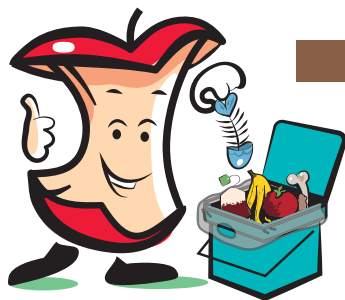
0 800 02 92 92

(appel gratuit)



Précautions à prendre pour les déchets toxiques

- Fermer hermétiquement les produits afin d'éviter tout risque de pollution
- Veiller à ce que l'identification du contenu soit visible lors de la collecte



LA COLLECTE DES ■ DÉCHETS ALIMENTAIRES



La collecte des déchets alimentaires se déploie dans différents secteurs du Territoire.
Collectés et valorisés spécifiquement, les déchets alimentaires sont transformés en nouvelle ressource, compost ou biométhane.

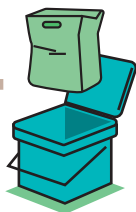
LES DÉCHETS CONCERNÉS

- Les déchets de préparation de repas
- Les restes de repas
- Le thé et le café
(y compris les sachets de thé en papier et filtres à café)
- Les aliments périmés sans emballage
- L'essuie-tout



Comment procéder ?

1



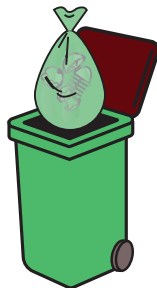
Je place un sac biodégradable dans mon bioseau

2



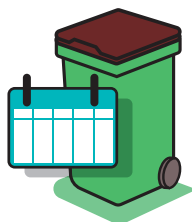
Je dépose mes déchets alimentaires

3



Deux fois par semaine minimum, je vide mon bioseau dans le bac à couvercle marron

4



Je présente le bac à la collecte 1 fois par semaine



Attention : La collecte des déchets alimentaires remplace l'une des collectes d'ordures ménagères.

Reportez-vous au listing des rues pour savoir si vous êtes concerné par cette collecte.



Bac



Borne enterrée

EMBALLAGES ET PAPIERS

Tous les emballages et papiers se trient. Ils sont collectés une fois par semaine.



Métaux



Plastiques et polystyrènes



Cartons



Papiers

POUR UN RECYCLAGE EFFICACE :

**Les emballages
c'est en vrac,
pas en sac !**



Attention :

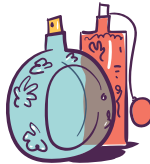
Dans le bac, jetez en vrac
les emballages vidés sans
les imbriquer ni les laver.

Les cartons doivent être
pliés et mis dans le bac.

EMBALLAGES EN VERRE



Bouteilles



Bouteilles de parfum



Pots et bocaux



Borne enterrée



Attention :



Les capsules et couvercles
doivent être mis dans le bac
jaune.



**Les bouchons en liège et en
matière synthétique** doivent
être mis dans le bac des ordures
ménagères. Ils peuvent être repris
par certains cavistes.



Les verres à boire doivent être mis
dans le bac des ordures ménagères.



Les bouteilles en plastique
doivent être mises dans le bac jaune

VÉGÉTAUX DE JARDIN



Bac

La collecte des végétaux a lieu les 4 premières semaines de janvier en même temps que la collecte des sapins puis chaque semaine de mi-mars à mi-décembre. Les végétaux doivent être déposés en vrac dans le bac.



Petits branchages en fagots bien liés
(moins de 5 cm de diamètre et moins de 1,5 m de long)



Tonte de pelouse et tailles de haies



Fleurs coupées et feuilles mortes



Attention

En raison du froid et du gel, certaines collectes sont susceptibles d'être reportées.

En dehors de la période de collecte, les déchets verts sont collectés en déchèterie.



COLLECTE DES SAPINS DE NOËL

Les sapins de Noël **sans flocage ni décorations** sont collectés en porte à porte durant le mois de janvier au jour de collecte des déchets végétaux.

COMPOSTAGE À DOMICILE

Tous les déchets d'origine végétale peuvent être compostés à domicile. Vallée Sud - Grand Paris vous propose gratuitement des composteurs et lombricomposteurs.



Déchets de la cuisine et de la maison

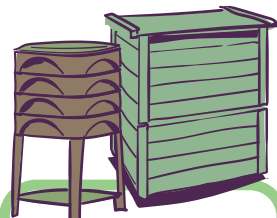
(composteur et lombricomposteur)

Épluchures de fruits et légumes, thé, tisane (en vrac ou en sachet en papier), café, essuie-tout, journal, papier kraft, cartons bruns, boîtes d'œufs en carton...



Déchets du jardin (composteur)

Fleurs fanées, tailles de haies et d'arbustes découpées ou broyées, feuilles mortes, tontes de gazon (en petite quantité)...



Pour obtenir votre **composteur ou lombricomposteur gratuit** : valleesud.fr rubrique «Gestion des déchets»

ORDURES MÉNAGÈRES



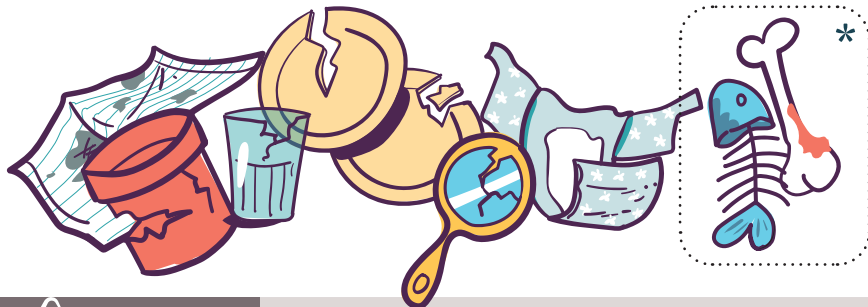
Bac



Borne enterrée

Tout ce qui reste après avoir fait le tri !

Exemples : Restes d'aliments (viande, poisson)*, miroirs, pots de fleurs, textiles souillés, couches, lingettes, vaisselle cassée...



Attention



Dans le bac des ordures ménagères, jetez les déchets dans un sac bien fermé.

Le dépôt de déchet au sol est interdit.

* Sauf pour les secteurs qui bénéficient de la collecte des déchets alimentaires

TEXTILES



Vallée Sud -
Recycle - Textile

VALLÉE SUD - RECYCLE TEXTILE

En expérimentation dans votre ville,
Vallée - Sud Recycle - Textile collecte en main propre vos vêtements du lundi au vendredi matin.

Réservez votre créneau !

Formulaire en ligne sur valleesud.fr

Par téléphone au **0 800 02 92 92**



TEXTILES ACCEPTÉS

- **Tous les vêtements**
- **Le linge de maison ou d'ameublement**
- **Les chaussures**



Attention

Les vêtements doivent être propres, secs et les chaussures nouées par paire. Le tout emballé dans des sacs fermés.

DÉCHÈTERIE GRATUITE

**La déchèterie territoriale à Verrières-le-Buisson,
accessible sur rendez-vous.**



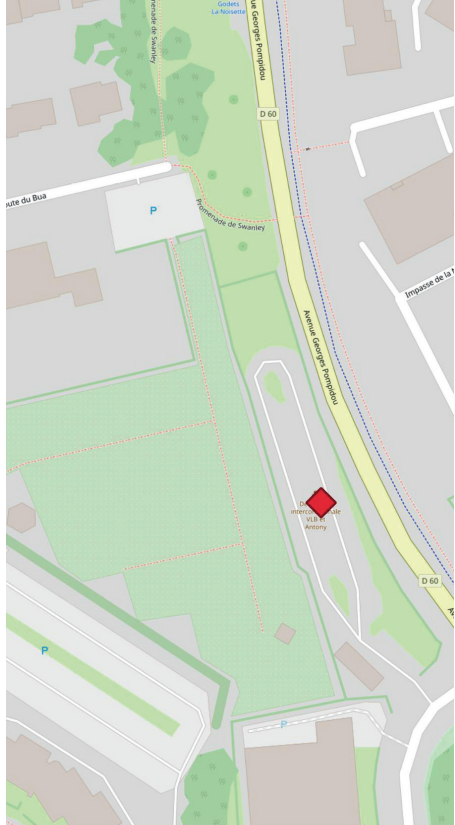
LIEU : angle de l'avenue Georges-Pompidou
et de la rue du Paradis



**HORAIRES : du lundi au samedi
de 10h à 12h15 et de 13h30 à 18h30**
(fermeture à 19h30 du 1^{er} mars au 30
septembre).

Le dimanche de 9h à 12h15.

Ouverte tous les jours fériés,
sauf le 1^{er} janvier, le 1^{er} mai et les 24,
25 et 31 décembre.



DÉCHETS ACCEPTÉS

Cartons, ferrailles et métaux non ferreux, moquette, polystyrène, vitrage, plastique.
Déchets d'ameublement (litterie, chaise, armoire, table...), déchets végétaux, gravats,
terre, matériaux de démolition ou de bricolage bois (cagettes, bois massif...), textiles,
déchets avec symbole dangereux ou inflammable (solvants, peintures, aérosols,
vernys, colles, produits phytosanitaires...), huiles usagées.
Déchets d'Equipements Electriques et Electroniques (DEEE) (petits et gros
électroménagers, écrans, matériel informatique...), lampes usagées, piles et
accumulateurs, batteries, cartouches, toners et pneus non jantés.

MODALITÉS D'ACCÈS

L'accès est gratuit et réservé aux particuliers, sur présentation d'une pièce
d'identité, d'un justificatif de domicile.

**Pour prendre rendez-vous : valleesud.fr
ou 0 800 02 92 92 (appel non surtaxé)**



CONNAISSEZ-VOUS LE DÉFI ZÉRO DÉCHET ?



Apprenez à réduire vos déchets !

Le but n'est pas d'arriver à zéro, mais de prendre conscience de la quantité de déchets jetée chaque année et de la diminuer progressivement. Au-delà des bénéfices pour l'environnement, le Défi Zéro Déchet permet aussi de faire des économies et de prendre soin de sa santé.

- En moyenne **200 foyers** inscrits chaque année depuis 2018.
- De nombreux **ateliers pratiques** organisés en semaine et le week-end, dans les 11 villes du Territoire pour aider les participants à adopter les écocgestes. Ateliers **couture, faire soi-même** (cosmétique et ménager), **cuisine** et aussi ateliers **partage**.
- Un accès au portail Zéro déchet avec l'ensemble des ressources (événements, écocgestes...).
- Les participants réalisent des pesées de leurs déchets (profil « candidat ») et mettent en évidence la réduction des déchets de la communauté Zéro Déchet par rapport aux tonnages collectés sur le Territoire. On observe en moyenne **10 tonnes de déchets évitées** par saison de Défi (depuis 2020).

La saison 2025-2026 est lancée et se terminera avant les grandes vacances scolaires (fin juin).

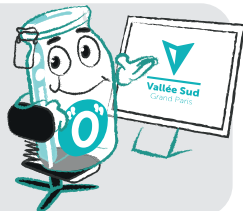
Les inscriptions restent ouvertes pendant toute la durée du Défi avec le profil « riverain ». En vous inscrivant, vous aurez accès à l'ensemble des ressources sur le portail Zéro Déchet.



Inscrivez-vous
en scannant ce qr code.

LE PORTAIL ZÉRO DÉCHET !

Un site internet dédié à l'opération a été développé pour faciliter le suivi du Défi. Découvrez toutes les actualités après inscription sur valleesud.fr et bénéficiez ainsi d'un accompagnement et d'écogestes adaptés à votre quotidien.



Vous ne souhaitez pas vous lancer tout de suite ?

Consulter le guide des écocgestes sur valleesud.fr rubrique gestion des déchets.

DES RÈGLES POUR LE BON DÉROULEMENT DES COLLECTES

Les collectes sont réalisées tous les jours de l'année y compris les jours fériés. La présence de bacs sur l'espace public en dehors des jours et horaires de collecte est interdite. Tout déchet au sol est prohibé. Toute infraction pourra être verbalisée par les autorités compétentes.



LA COLLECTE DU MATIN A LIEU À PARTIR DE 6H, les bacs doivent être sortis, couvercles fermés, la veille au soir à partir de 20h ou avant 6h.



LA COLLECTE DU SOIR A LIEU À PARTIR DE 15H, les bacs doivent être sortis, couvercles fermés, en début d'après-midi et avant 15h.



TOUTES
LES INFOS SUR

 **valleesud.fr**
Rubrique

GESTION DES DÉCHETS



APPEL GRATUIT 0 800 02 92 92

Pour ne pas gêner la circulation des piétons, vos bacs doivent être rentrés le plus tôt possible après la collecte.

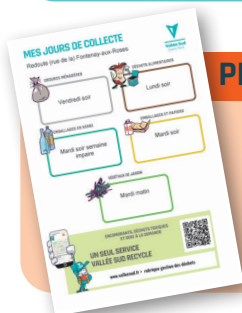
Bon à savoir !

Si la capacité de vos bacs s'avère surdimensionnée (ou sous-dimensionnée) ou si vous souhaitez des bacs supplémentaires, faites-en la demande gratuitement sur **valleesud.fr**

PENSEZ-Y !

Générez votre calendrier de collecte personnel directement depuis **valleesud.fr**

Renseignez votre commune et votre rue, votre PDF est prêt !





MES JOURS DE COLLECTE 2026

Cochez les secteurs dont vous dépendez afin de visualiser en un clin d'œil vos jours de collecte !



Vallée Sud
Grand Paris



ORDURES MÉNAGÈRES



EMBALLAGES ET PAPIERS



DÉCHETS ALIMENTAIRES

☐ Mardi soir ☐ Mercredi matin ☐ Vendredi soir

☐ Lundi soir ☐ Jeudi soir

☐ Samedi matin



EMBALLAGES EN VERRE

La collecte du verre s'effectue en Points d'apports volontaires (voir carte ci-dessous)

<input type="checkbox"/>	Mardi matin
<input type="checkbox"/>	Jeudi soir
<input type="checkbox"/>	Lundi et jeudi soir
<input type="checkbox"/>	Mardi et Samedi matin
<input type="checkbox"/>	Mardi et samedi soir



SAPINS & VÉGÉTAUX DE JARDIN

Les lundis :
5-12-19-26 janvier



VÉGÉTAUX DE JARDIN

LUNDI MATIN

Tous les lundis matin du
9 mars au 7 décembre inclus

9-16-23-30 mars

6-13-20-27 avril

4-11-18-25 mai

1-8-15-22-29 juin

6-13-20-27 juillet

3-10-17-24-31 août

7-14-21-28 septembre

5-12-19-26 octobre

2-9-16-23-30 novembre

7 décembre

ENCOMBRANTS, DÉCHETS TOXIQUES ET DEEE À LA DEMANDE

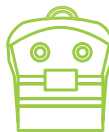


UN SEUL SERVICE
VALLÉE SUD RECYCLE



www.valleesud.fr >
rubrique gestion des déchets

Plus d'informations en page 3



Bornes
pour le verre



LISTING DES RUES

Les collectes sont réalisées tous les jours fériés de l'année.



8 Mai 1945 (place du)	Lundi et jeudi soir	Mardi soir	Lundi matin	
24 Août (rue du)	Mardi matin	Mercredi matin	Lundi matin	Samedi matin
A (rue)	Mardi matin	Mercredi matin	Lundi matin	Samedi matin
Abricotiers (rue des)	Mardi matin	Mercredi matin	Lundi matin	Samedi matin
Acacias (square des)	Lundi soir	Mardi soir	Lundi matin	Jeudi soir
Albert Thomas (avenue)	Lundi soir	Mardi soir	Lundi matin	Jeudi soir
Alexandre Schimmel (rue)	Mardi matin	Mercredi matin	Lundi matin	Samedi matin
Alliés (avenue des)	Mardi et samedi matin	Mercredi matin	Lundi matin	
Alliés (place des)	Mardi matin	Mercredi matin	Lundi matin	Samedi matin
Alphonse Daudet (square)	Lundi soir	Mardi soir	Lundi matin	Jeudi soir
Amédée Usséglio (rue)	Jeudi soir	Mardi soir	Lundi matin	Lundi soir
Amélie (rue)	Jeudi soir	Mardi soir	Lundi matin	Lundi soir
Andersen (allée)	Lundi soir	Mardi soir	Lundi matin	Jeudi soir
André Le Nôtre (rue)	Lundi soir	Mardi soir	Lundi matin	Jeudi soir
Antoine Bourdelle (allée)	Lundi soir	Mardi soir	Lundi matin	Jeudi soir
Aristide Briand (avenue) du n°2 au n°15	Lundi soir	Mardi soir	Lundi matin	Jeudi soir
Aristide Briand (avenue) du n°45 au n°51	Lundi et jeudi soir	Mardi soir	Lundi matin	
Arménie (place d')	Lundi soir	Mardi soir	Lundi matin	Jeudi soir
Artagnan (résidence d')	Lundi et jeudi soir	Mardi soir	Lundi matin	
Arthur Ranc (rue)	Mardi et samedi matin	Mercredi matin	Lundi matin	
Auditorium (place de l')	Mardi matin	Mercredi matin	Lundi matin	Samedi matin
Auditorium (place de l') du n°1 au n°38	Mardi et samedi matin	Mercredi matin	Lundi matin	
Auguste Rodin (rue)	Lundi soir	Mardi soir	Lundi matin	Jeudi soir
Aulnay (rue d')	Lundi et jeudi soir	Mardi soir	Lundi matin	
Azalées (rue des)	Lundi et jeudi soir	Mardi soir	Lundi matin	
Bagno à Ripoli (rue)	Lundi et jeudi soir	Mardi soir	Lundi matin	
Bagno à Ripoli (rue) n°2	Jeudi soir	Mardi soir	Lundi matin	Lundi soir
Bal du Comte d'Orgel (rue du)	Lundi et jeudi soir	Mardi soir	Lundi matin	
Belvédère (escalier du)	Mardi matin	Mercredi matin	Lundi matin	Samedi matin
Belvédère (rue du)	Mardi matin	Mercredi matin	Lundi matin	Samedi matin
Berges (promenade des)	Lundi soir	Mardi soir	Lundi matin	Jeudi soir
Bernard Iské (rue) côté impair : du n°1 au n°33 côté pair : du n°2 au n°56	Mardi matin	Mercredi matin	Lundi matin	Samedi matin







Bernard Iské (rue) côté impair : du n°37 au n°55 côté pair : du n°58 au n°86	Lundi soir	Mardi soir	Lundi matin	Jeudi soir
Blaise Pascal (rue)	Lundi soir	Mardi soir	Lundi matin	Jeudi soir
Bois des Vallées (rue du)	Lundi soir	Mardi soir	Lundi matin	Jeudi soir
Boissière (allée de la)	Lundi soir	Mardi soir	Lundi matin	Jeudi soir
Bon Air (rue du)	Mardi matin	Mercredi matin	Lundi matin	Samedi matin
Bourg (rue du)	Lundi soir	Mardi soir	Lundi matin	Jeudi soir
Calvaire (chemin du)	Mardi matin	Mercredi matin	Lundi matin	Samedi matin
Camélias (villa des)	Lundi soir	Mardi soir	Lundi matin	Jeudi soir
Capitaine Chalvidan (rue du)	Mardi matin	Mercredi matin	Lundi matin	Samedi matin
Capitaine Georges Facq (rue du) du n°2 au n°22	Mardi matin	Mercredi matin	Lundi matin	Samedi matin
Capitaine Georges Facq (rue du) du n°23 au n°41	Mardi et samedi matin	Mercredi matin	Lundi matin	
Carreau (rue du)	Lundi soir	Mardi soir	Lundi matin	Jeudi soir
Cerisiers (rue des)	Mardi matin	Mercredi matin	Lundi matin	Samedi matin
Charles de Gaulle (avenue) côté impair : du n°1 au n°19	Mardi et samedi matin	Mercredi matin	Lundi matin	
Charles de Gaulle (avenue) côté pair : du n°2 au n°28	Lundi soir	Mardi soir	Lundi matin	Jeudi soir
Charles de Gaulle (avenue) côté pair : du n°4 au n°92	Lundi et jeudi soir	Mardi soir	Lundi matin	
Charles de Gaulle (place)	Lundi soir	Mardi soir	Lundi matin	Jeudi soir
Charles Garnier (allée)	Lundi soir	Mardi soir	Lundi matin	Jeudi soir
Charles Pasqua (place)	Lundi soir	Mardi soir	Lundi matin	Jeudi soir
Charles Pasqua (place) du n°1 au n°3 Présentation rue Victor Vernadat	Mardi matin	Mercredi matin	Lundi matin	Samedi matin
Charles Percier (rue)	Lundi soir	Mardi soir	Lundi matin	Jeudi soir
Charles Perrault (square)	Lundi soir	Mardi soir	Lundi matin	Jeudi soir
Château de la Solitude (allée du)	Lundi soir	Mardi soir	Lundi matin	Jeudi soir
Chaumière (rue de la)	Points d'apports volontaires	Points d'apports volontaires	Lundi matin	
Claude-Nicolas Ledoux (rue)	Lundi soir	Mardi soir	Lundi matin	Jeudi soir
Clos aux Renards (sentier du) côté impair : du n°1 au n°5 côté pair : du n°2 au n°6	Lundi soir	Mardi soir	Lundi matin	Jeudi soir
Clos aux Renards (sentier du) côté impair : du n°7 au n°13 côté pair : du n°8 au n°14	Mardi matin	Mercredi matin	Lundi matin	Samedi matin
Colbert (rue)	Mardi matin	Mercredi matin	Lundi matin	Samedi matin
Côte (rue de la)	Mardi matin	Mercredi matin	Lundi matin	Samedi matin
Côte Sainte-Catherine (chemin de la)	Mardi et samedi matin	Mercredi matin	Lundi matin	



Coteau (escalier du)	Mardi matin	Mercredi matin	Lundi matin	Samedi matin
Coteau (rue du)	Mardi matin	Mercredi matin	Lundi matin	Samedi matin
Coup du Milieu (allée du)	Points d'apports volontaires	Points d'apports volontaires	Lundi matin	
Cours Communes	Jeudi soir	Mardi soir	Lundi matin	Lundi soir
Daniel Defoe (square)	Lundi soir	Mardi soir	Lundi matin	Jeudi soir
Denis Papin (avenue)	Lundi soir	Mardi soir	Lundi matin	Jeudi soir
Déportés et internés de la Résistance (place des)	Lundi soir	Mardi soir	Lundi matin	Jeudi soir
Descartes (avenue)	Lundi soir	Mardi soir	Lundi matin	Jeudi soir
Docteur Lamaze (allée du)	Lundi soir	Mardi soir	Lundi matin	Jeudi soir
Docteur Roux (square du)	Lundi soir	Mardi soir	Lundi matin	Jeudi soir
Eau Vive (chemin de l')	Lundi soir	Mardi soir	Lundi matin	Jeudi soir
Ecoles (chemin des)	Lundi et jeudi soir	Mardi soir	Lundi matin	
Edmond About (rue) côté pair : du n°2B au n°48 côté impair : du n°3 au n°27B et du n°31 au n°45	Mardi matin	Mercredi matin	Lundi matin	Samedi matin
Edmond About (rue) côté impair : n°29 côté pair : du n°50 au n°52	Mardi et samedi matin	Mercredi matin	Lundi matin	
Edouard Herriot (avenue) du n°18 au n°22 (Parc technologique)	Lundi et jeudi soir	Mardi soir	Lundi matin	
Edouard Herriot (avenue)	Lundi soir	Mardi soir	Lundi matin	Jeudi soir
Edouard Herriot (contre-allée)	Lundi soir	Mardi soir	Lundi matin	Jeudi soir
Escapade (passage de l')	Lundi soir	Mardi soir	Lundi matin	Jeudi soir
Escargot d'Or (passage de l')	Lundi et jeudi soir	Mardi soir	Lundi matin	
Estienne d'Orves (avenue d')	Mardi matin	Mercredi matin	Lundi matin	Samedi matin
Etang (chaussée de l')	Mardi et samedi matin	Mercredi matin	Lundi matin	
Etang de l'Ecoute-s'il-pleut (rue de l')	Mardi matin	Mercredi matin	Lundi matin	Samedi matin
Eugène Moulinet (rue)	Mardi matin	Mercredi matin	Lundi matin	Samedi matin
Faro (rue de)	Lundi soir	Mardi soir	Lundi matin	Jeudi soir
Fées (rue des)	Points d'apports volontaires	Points d'apports volontaires	Lundi matin	
Ferme (rue de la)	Lundi et jeudi soir	Mardi soir	Lundi matin	
Fernand Fenzy (rue)	Mardi matin	Mercredi matin	Lundi matin	Samedi matin
Fernand Fourcade (rue)	Mardi matin	Mercredi matin	Lundi matin	Samedi matin
Feuillants (rue des)	Mardi matin	Mercredi matin	Lundi matin	Samedi matin
Florian (avenue)	Lundi soir	Mardi soir	Lundi matin	Jeudi soir
Fontenay (rue de)	Mardi matin	Mercredi matin	Lundi matin	Samedi matin
Fosse Bazin (rue de la)	Mardi matin	Mercredi matin	Lundi matin	Samedi matin
François Mansart (rue)	Lundi soir	Mardi soir	Lundi matin	Jeudi soir
François Peatrik (voie)	Mardi matin	Mercredi matin	Lundi matin	Samedi matin



François Rude (square)	Lundi soir	Mardi soir	Lundi matin	Jeudi soir
François Spoerry (place)	Lundi soir	Mardi soir	Lundi matin	Jeudi soir
Frédéric Joliot-Curie (square)	Lundi soir	Mardi soir	Lundi matin	Jeudi soir
Gabriel Péri (avenue) côté impair : du n°1 au n°15 côté pair : du n°2 au n°16	Mardi et samedi matin	Mercredi matin	Lundi matin	
Gabriel Péri (avenue) côté impair : du n°17 au n°35 côté pair : du n°18 au n°42	Mardi matin	Mercredi matin	Lundi matin	Samedi matin
Gabrielle (rue)	Mardi matin	Mercredi matin	Lundi matin	Samedi matin
Galilée (avenue)	Lundi soir	Mardi soir	Lundi matin	Jeudi soir
Gallardons (rue des) côté impair : du n°23 au n°33 et du n°39 au n°41 côté pair : du n°34 au n°40	Jeudi soir	Mardi soir	Lundi matin	Lundi soir
Gallardons (rue des) côté impair : du n°35 au n°37 côté pair : du n°42 au n°44	Lundi et jeudi soir	Mardi soir	Lundi matin	
Garenne (rue de la)	Mardi matin	Mercredi matin	Lundi matin	Samedi matin
Général Leclerc (avenue du) côté impair : du n°1 au n°63 côté pair : n°26 et n°28	Mardi matin	Mercredi matin	Lundi matin	Samedi matin
Général Leclerc (avenue du) côté pair : du n°2 au n°24 et du n°30 au n°40	Lundi soir	Mardi soir	Lundi matin	Jeudi soir
Grand Saint-Eloi (rue du)	Lundi et jeudi soir	Mardi soir	Lundi matin	
Grande Rue	Lundi et jeudi soir	Mardi soir	Lundi matin	
Grand'Place	Lundi et jeudi soir	Mardi soir	Lundi matin	
Gros Châtaignier (allée du)	Points d'apports volontaires	Points d'apports volontaires	Lundi matin	
Gueusquin (square)	Mardi et samedi matin	Mercredi matin	Lundi matin	
Hameau (rue du)	Jeudi soir	Mardi soir	Lundi matin	Lundi soir
Hélène Boucher (square)	Mardi matin	Mercredi matin	Lundi matin	Samedi matin
Henri Barbusse (place)	Lundi soir	Mardi soir	Lundi matin	Jeudi soir
Henri Sellier (résidence)	Mardi et samedi matin	Mercredi matin	Lundi matin	
Hêtres (rue des)	Mardi matin	Mercredi matin	Lundi matin	Samedi matin
Hiboux (allée des)	Lundi soir	Mardi soir	Lundi matin	Jeudi soir
Hortensias (villa des)	Lundi soir	Mardi soir	Lundi matin	Jeudi soir
Igny (voie d')	Lundi et jeudi soir	Mardi soir	Lundi matin	
Jacques Ange Gabriel (square)	Lundi soir	Mardi soir	Lundi matin	Jeudi soir
Jardin de Robinson (allée du)	Mardi et samedi matin	Mercredi matin	Lundi matin	
Jean Antoine Houdon (allée)	Lundi soir	Mardi soir	Lundi matin	Jeudi soir
Jean Goujon (square)	Lundi soir	Mardi soir	Lundi matin	Jeudi soir
Jean Jaurès (rue)	Mardi matin	Mercredi matin	Lundi matin	Samedi matin





				
Jean Longuet (rue)	Mardi matin	Mercredi matin	Lundi matin	Samedi matin
Jean-Baptiste Carpeaux (allée)	Lundi soir	Mardi soir	Lundi matin	Jeudi soir
Jean-Marie Kerling (rue)	Mardi matin	Mercredi matin	Lundi matin	Samedi matin
Joseph Lahuec (rue)	Mardi matin	Mercredi matin	Lundi matin	Samedi matin
Jules Guesde (avenue)	Mardi et samedi soir	Vendredi soir	Lundi matin	
Jules Verne (square)	Lundi soir	Mardi soir	Lundi matin	Jeudi soir
La Boursidière	Lundi et jeudi soir	Mardi soir	Lundi matin	
Laennec (allée)	Lundi soir	Mardi soir	Lundi matin	Jeudi soir
Lafontaine (rue)	Jeudi soir	Mardi soir	Lundi matin	Lundi soir
Léo Lagrange (rue)	Lundi soir	Mardi soir	Lundi matin	Jeudi soir
Léon Blum (avenue)	Lundi soir	Mardi soir	Lundi matin	Jeudi soir
Léonard de Vinci (chemin)	Lundi soir	Mardi soir	Lundi matin	Jeudi soir
Libération (avenue de la)	Lundi et jeudi soir	Mardi soir	Lundi matin	
Lilas (allée des)	Lundi soir	Mardi soir	Lundi matin	Jeudi soir
Louis Le Vau (allée)	Lundi soir	Mardi soir	Lundi matin	Jeudi soir
Louis Pergaud (rue)	Lundi soir	Mardi soir	Lundi matin	Jeudi soir
Loup Pendu (rue du)	Lundi soir	Mardi soir	Lundi matin	Jeudi soir
Lucien Arrufat (rue)	Mardi matin	Mercredi matin	Lundi matin	Samedi matin
Mairie (place de la)	Points d'apports volontaires	Points d'apports volontaires	Lundi matin	
Mairie (rue de la)	Points d'apports volontaires	Points d'apports volontaires	Lundi matin	Lundi soir
Malabry (rue de) côté impair : n°1, n°9 et du n°91 au n°129 côté pair : du n°84 au n°130	Mardi et samedi matin	Mercredi matin	Lundi matin	
Malabry (rue de) côté pair : du n°2 au n°70 côté impair : du n°3 au n°7 et du n°19 au n°21	Mardi matin	Mercredi matin	Lundi matin	Samedi matin
Marcel Gimond (rue)	Lundi soir	Mardi soir	Lundi matin	Jeudi soir
Mare aux Renards (rue de la)	Points d'apports volontaires	Points d'apports volontaires	Lundi matin	
Marguerite Levandowska (rue)	Mardi matin	Mercredi matin	Lundi matin	Samedi matin
Marquis (cours)	Lundi soir	Mardi soir	Lundi matin	Jeudi soir
Marronniers (allée des)	Lundi et jeudi soir	Mardi soir	Lundi matin	
Marx Dormoy (rue)	Lundi soir	Mardi soir	Lundi matin	Jeudi soir
Merisiers (rue des)	Mardi matin	Mercredi matin	Lundi matin	Samedi matin
Michel-Ange (square)	Lundi soir	Mardi soir	Lundi matin	Jeudi soir
Mouilleboeufs (allée des)	Lundi et jeudi soir	Mardi soir	Lundi matin	
Moulin de la Tour (boulevard du) côté impair : du n° 25 au n°49	Lundi soir	Mardi soir	Lundi matin	Jeudi soir
Moulin de la Tour (boulevard du) côté impair : du n° 53 au n°159	Mardi matin	Mercredi matin	Lundi matin	Samedi matin
Moulin Fidel (rue du) côté impair : du n°1 au n°11	Lundi soir	Mardi soir	Lundi matin	Samedi matin



Moulin Fidel (rue du) côté pair : du n°2 au n°24, du n°42 au n°54 et, n°80, n°84	Mardi et samedi matin	Mercredi matin	Lundi matin	
Moulin Fidel (rue du) côté impair : n°13 et du n°31 au n°49 côté pair : n°26 au n°38, n°62 et n°70	Mardi matin	Mercredi matin	Lundi matin	Samedi matin
Nénuphars (chemin des)	Lundi soir	Mardi soir	Lundi matin	Jeudi soir
Newton (avenue)	Lundi soir	Mardi soir	Lundi matin	Jeudi soir
Ondes (allée des)	Lundi soir	Mardi soir	Lundi matin	Jeudi soir
Orangerie (rue de l')	Lundi et jeudi soir	Mardi soir	Lundi matin	
Orme Mort (voie de l')	Mardi matin	Mercredi matin	Lundi matin	Samedi matin
Panorama (rue du)	Mardi matin	Mercredi matin	Lundi matin	Samedi matin
Parc (allée du)	Mardi et samedi matin	Mercredi matin	Lundi matin	
Pasteur (rue)	Mardi matin	Mercredi matin	Lundi matin	Samedi matin
Paul Jaudé (rue) n°2	Mardi matin	Mercredi matin	Lundi matin	Samedi matin
Paul Jaudé (rue) n°4	Mardi et samedi matin	Mercredi matin	Lundi matin	
Paul Jaudé (rue) n°6	Lundi et jeudi soir	Mardi soir	Lundi matin	
Paul Jaudé (rue) du n°15 au n°19	Jeudi soir	Mardi soir	Lundi matin	Lundi soir
Paul Langevin (avenue)	Jeudi soir	Mardi soir	Lundi matin	Lundi soir
Paul Langevin (avenue) côté pair : n°10 côté impair : du n°11 au n°15	Lundi et jeudi soir	Mardi soir	Lundi matin	
Lavoisier (rue) Présentation avenue Paul Langevin	Lundi et jeudi soir	Mardi soir	Lundi matin	
Paul Rivet (rue) n°42	Mardi matin	Mercredi matin	Lundi matin	Samedi matin
Paul Rivet (rue) côté impair	Lundi soir	Mardi soir	Lundi matin	Jeudi soir
Paul Rivet (rue) côté pair	Mardi et samedi matin	Mercredi matin	Lundi matin	
Pavillon Bleu (rue du)	Points d'apports volontaires	Points d'apports volontaires	Lundi matin	
Peupliers (square des)	Lundi soir	Mardi soir	Lundi matin	Jeudi soir
Philibert Delorme (allée)	Lundi soir	Mardi soir	Lundi matin	Jeudi soir
Pierre Brossolette (avenue) côté impair : du n°1 au n°15 côté pair : du n°2 au n°8	Mardi et samedi matin	Mercredi matin	Lundi matin	
Pierre Brossolette (avenue) côté impair : du n°17 au n°45 côté pair : du n°18 au n°42	Mardi matin	Mercredi matin	Lundi matin	Samedi matin
Pierre d'Aragnan (rue)	Lundi soir	Mardi soir	Lundi matin	Jeudi soir
Plateau (rue du)	Mardi matin	Mercredi matin	Lundi matin	Samedi matin



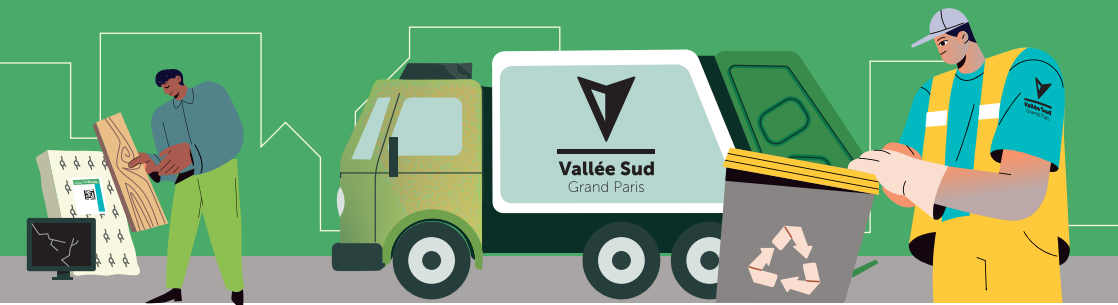
Plessis (avenue du) du n°24B au n°28B	Lundi et jeudi soir	Mardi soir	Lundi matin	
Plessis (avenue du) côté pair : du n°30 au n°52 côté impair : du n°55 au n°67	Lundi soir	Mardi soir	Lundi matin	Jeudi soir
Plessis Piquet (place du)	Points d'apports volontaires	Points d'apports volontaires	Lundi matin	
Pommiers (rue des)	Mardi matin	Mercredi matin	Lundi matin	Samedi matin
Pont Neuf (rue du)	Lundi soir	Mardi soir	Lundi matin	Jeudi soir
Pot-qui-Mousse (rue du)	Lundi et jeudi soir	Mardi soir	Lundi matin	
Président Grunebaum Ballin (square du)	Lundi et jeudi soir	Mardi soir	Lundi matin	
Professeur Robert-Fasquelle (rue du)	Lundi soir	Mardi soir	Lundi matin	Jeudi soir
Progrès (rue du) côté impair : du n°1 au n°45 côté pair : du n°2 au n°54	Mardi matin	Mercredi matin	Lundi matin	Samedi matin
Progrès (rue du) côté impair : du n°53 au n°61	Lundi soir	Mardi soir	Lundi matin	Jeudi soir
Quatre Saisons (promenade des)	Lundi soir	Mardi soir	Lundi matin	Jeudi soir
Raye Tortue (rue de la)	Lundi soir	Mardi soir	Lundi matin	Jeudi soir
Raymond Croland (avenue) côté impair : du n°25 au n°41 et du n°63 au n°71 côté pair : du n°50 au n°56	Mardi matin	Mercredi matin	Lundi matin	Samedi matin
Raymond Croland (avenue) côté impair : du n°45 au n°57 côté pair : du n°58 au n°90	Mardi et samedi matin	Mercredi matin	Lundi matin	
Réaumur (avenue)	Lundi et jeudi soir	Mardi soir	Lundi matin	
République (avenue de la)	Mardi matin	Mercredi matin	Lundi matin	Samedi matin
République (avenue de la) n°17 et n°36	Mardi et samedi matin	Mercredi matin	Lundi matin	
Résistance (avenue de la) côté impair : du n°67 au n°85 et du n°151 au n°161 côté pair : du n°144 au n°156	Mardi matin	Mercredi matin	Lundi matin	Samedi matin
Résistance (avenue de la) côté impair : du n°91 au n°141 et du n°163 au n°175 côté pair : du n°124 au n°138	Mardi et samedi matin	Mercredi matin	Lundi matin	
Résistance (avenue de la) côté pair : du n°162 au n°176	Lundi soir	Mardi soir	Lundi matin	Jeudi soir
Robert Debré (rue)	Lundi et jeudi soir	Mardi soir	Lundi matin	
Robert Duffour (rue)	Jeudi soir	Mardi soir	Lundi matin	Lundi soir
Robert Levot (place)	Lundi soir	Mardi soir	Lundi matin	Jeudi soir
Robinson (avenue de) côté pair : du n°50 au n°62 côté impair : du n°71 au n°75	Lundi et jeudi soir	Mardi soir	Lundi matin	
Robinson (avenue de) du n°67 au n°69 et du n°77 au n°79	Jeudi soir	Mardi soir	Lundi matin	Lundi soir

				
Roses (allée des)	Lundi soir	Mardi soir	Lundi matin	Jeudi soir
Saint-Fiacre (rue)	Lundi soir	Mardi soir	Lundi matin	Jeudi soir
Sapins (rue des)	Mardi matin	Mercredi matin	Lundi matin	Samedi matin
Saules (square des)	Lundi soir	Mardi soir	Lundi matin	Jeudi soir
Sceaux (rue de) côté impair : du n°1 au n°9 côté pair : n°2	Mardi et samedi matin	Mercredi matin	Lundi matin	
Sceaux (rue de) côté pair : du n°4 au n°16	Mardi matin	Mercredi matin	Lundi matin	Samedi matin
Sceaux (rue de) côté impair : du n°13 au n°15	Lundi et jeudi soir	Mardi soir	Lundi matin	
Sceaux (rue de) n°17 et n°18	Jeudi soir	Mardi soir	Lundi matin	Lundi soir
Sercq (rue de)	Lundi soir	Mardi soir	Lundi matin	Jeudi soir
Sertilanges (allée de)	Lundi et jeudi soir	Mardi soir	Lundi matin	
Site (rue du)	Mardi matin	Mercredi matin	Lundi matin	Samedi matin
Sources (rue des)	Mardi matin	Mercredi matin	Lundi matin	Samedi matin
Sources (rue des) n°18	Mardi et samedi matin	Mercredi matin	Lundi matin	
Square (allée du)	Mardi matin	Mercredi matin	Lundi matin	Samedi matin
Suisses (rue des)	Mardi matin	Mercredi matin	Lundi matin	Samedi matin
Terre Pommier (chemin du)	Lundi soir	Mardi soir	Lundi matin	Jeudi soir
Tilleuls (square des)	Lundi soir	Mardi soir	Lundi matin	Jeudi soir
Tour de l'Etang (rue du)	Mardi matin	Mercredi matin	Lundi matin	Samedi matin
Tour du Lac (allée du)	Lundi soir	Mardi soir	Lundi matin	Jeudi soir
Val d'Aulnay (allée du)	Lundi et jeudi soir	Mardi soir	Lundi matin	
Victor Fleming (square)	Lundi soir	Mardi soir	Lundi matin	Jeudi soir
Victor Vernadat (rue)	Mardi matin	Mercredi matin	Lundi matin	Samedi matin
Vigne (allée de la)	Mardi matin	Mercredi matin	Lundi matin	Samedi matin
Woking (place de)	Lundi et jeudi soir	Mardi soir	Lundi matin	

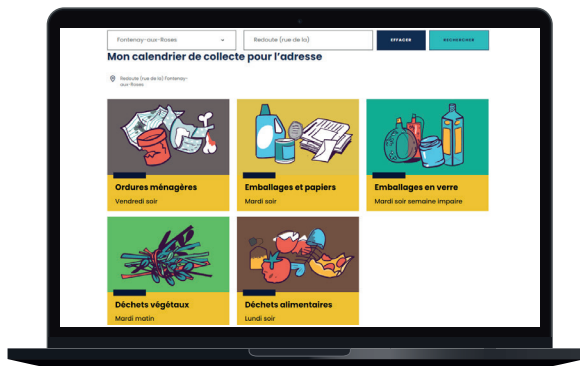
Si votre rue ou votre adresse ne figure pas dans le listing ci-dessus, contactez le :

APPEL GRATUIT 0 800 02 92 92

ou connectez-vous sur valleesud.fr



Téléchargez votre calendrier de collecte sur **valleesud.fr** !



Valleesud.fr

Rubrique gestion des déchets



Des chargés de relation citoyenne à votre écoute

DU LUNDI AU VENDREDI DE 9H00 À 12H30
ET DE 13H30 À 18H00

APPEL GRATUIT

0 800 02 92 92



Des ambassadeurs du tri

SUR LE TERRAIN POUR VOUS

SENSIBILISER AUX CONSIGNES DE TRI



28 rue de la Redoute
92250 Fontenay-aux-Roses

